

1. Für den Einbau des bikespeed-RS ist es am besten das Rad auf den Kopf zu stellen. Bitte legen Sie dazu vorher unter die Lenkergriffe Abstandsklötze, damit das Rad nicht auf dem Display, den Brems- oder Schalthebeln aufliegt. In unserem Beispiel verwenden wir Kanthölzer mit den Maßen 10 x 10 cm.



2. Zuerst müssen Sie den Akku ausbauen. Drehen Sie das Rad dafür auf den Kopf und lassen sich dabei am besten von einer zweiten Person helfen, um Schäden am Display oder den Hebeln zu vermeiden. Danach öffnen Sie die Akku-Abdeckung nach Anleitung am mit dem Pfeil markierten Clips-Verschluss.



- 3.** Öffnen Sie das Schloss des Akkus, nehmen Sie den Schlossdeckel ab und ziehen Sie den Akku aus dem Rahmen.



- 4.** Entfernen Sie die Kabel-Einlass-Abdeckung vorne am Rahmen des Lenkers. Je nach Modell ist diese mit einer Schraube befestigt oder einfach eingesteckt.



5. Entfernen Sie die Kabel-Einlass-Abdeckung für die Kabel zum Display (1) am Oberrohr. Suchen Sie die runde schwarze 5-polige Steckverbindung zum Display (2) im Oberrohr und ziehen diese aus der Öffnung. Befestigen Sie dann den mitgelieferten Kabelbinder (3) als Einzugshilfe.



6. Fädeln Sie den Kabelbinder durch die beiden in Schritt 4 und 5 geöffneten Kabelöffnungen und ziehen diesen dann zusammen mit der Steckverbindung nach vorne.



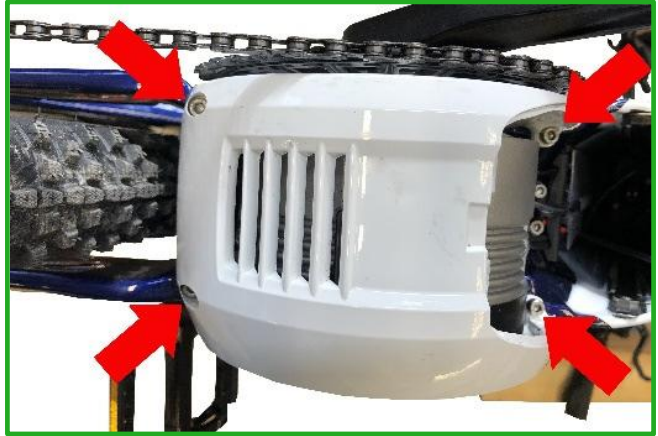
7. Wenn die Steckverbindung zum Display aus der vorderen Öffnung geführt ist, trennen Sie diese und verbinden das bikespeed-RS mit den entsprechenden Gegenstücken. Der Kabelbinder kann wieder entfernt werden.



8. Führen Sie das längere Kabel des bikespeed-RS durch den Akku-Schacht nach unten zum Motor. Achten Sie dabei darauf, nicht zu stark an den weißen Steckverbindern zu ziehen, damit diese nicht abreißen. Das Kabel bitte durch die große Öffnung führen. Dann kann es hinter das Halteblech geschoben werden.



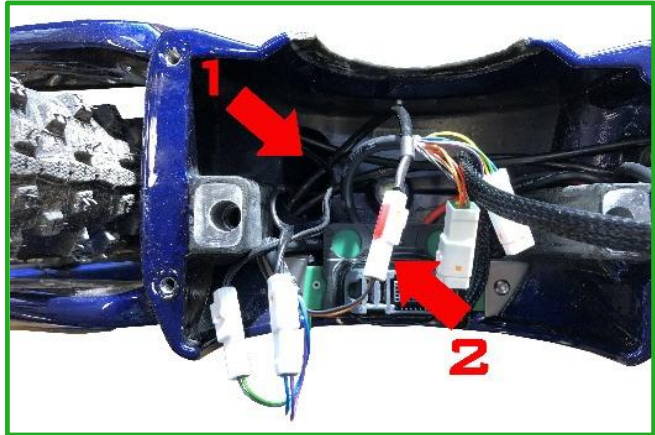
9. Lösen Sie die 4 Schrauben der Motor-Abdeckung mit einem Inbus-Schlüssel Größe 4. Dann nehmen Sie die Abdeckung ab und legen diese beiseite. Bitte beachten Sie dabei, dass in der Abdeckung das Funk-Modul installiert ist und mit einem Kabel mit dem Rad verbunden ist.



10. Nehmen Sie die Kette vom vorderen Kettenblatt. Danach lösen Sie die beiden Motor-Schrauben mit einem Torx T30 oder T40 (je nach Modell) und heben den Motor senkrecht nach oben aus dem Rad.



- 11.** Ziehen Sie vorsichtig alle Steckverbindungen aus der Öffnung (1) und suchen die 2-polige weiße Steckverbindung zum Geschwindigkeitssensor. Vorsicht: Es gibt eventuell noch 2 weitere dieser Steckverbindungen zu den Lichtern.

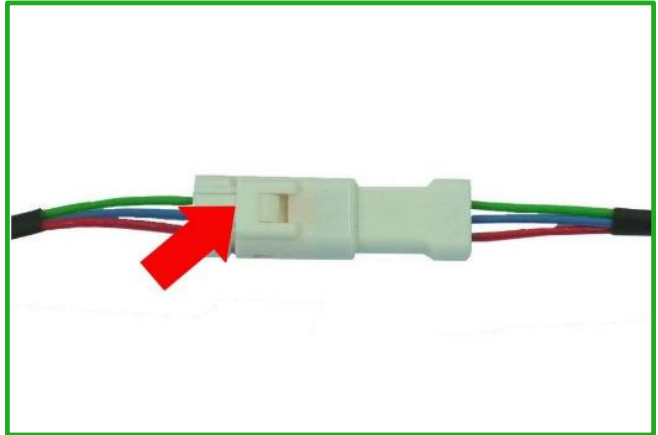


Die Kabel zu den Lichtern haben in der Regel die Aderfarben grün und grau sowie blau und violett. Nach der Steckverbindung ändern sich diese in eine Art 2-polige schwarze Lautsprecherlitze und gehen zu den Lampen. Diese beiden Steckverbindungen werden für den Einbau des bikespeed-RS nicht benötigt.

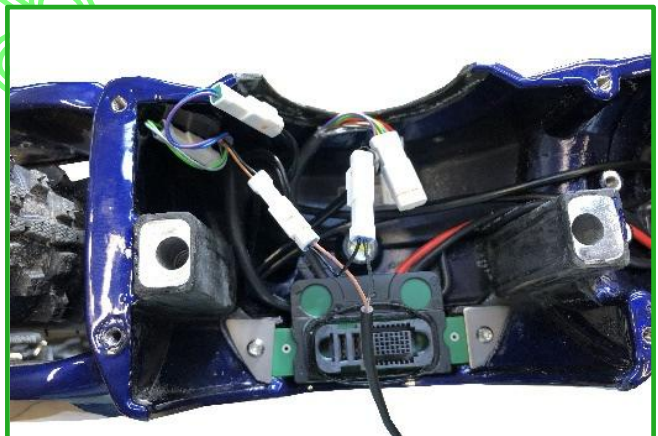
Der Steckverbinder zum Geschwindigkeitssensor ist in der Regel rot markiert und hat die Aderfarben Schwarz und Braun. Nach dem Steckverbinder ändert sich das Kabel in ein rundes schwarzes.



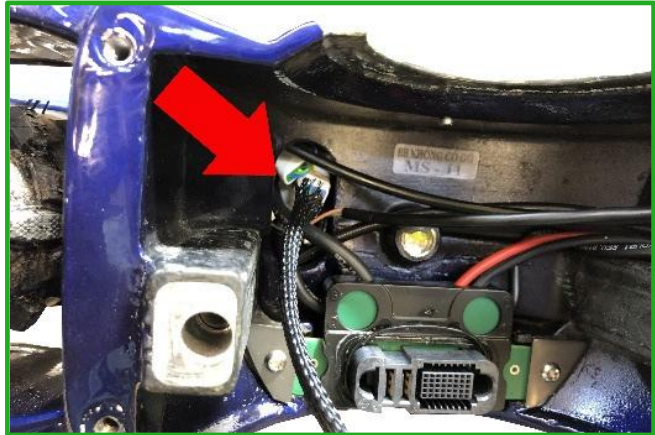
- 12.** Trennen Sie die eben ermittelte 2-polige Steckverbindung zum Geschwindigkeitssensor. Dafür drücken Sie an der mit dem Pfeil markierten Stelle mit einem dünnen Schlitz-Schraubendreher oder mit dem Fingernagel auf die Entriegelung und ziehen die Steckverbinder dabei auseinander.



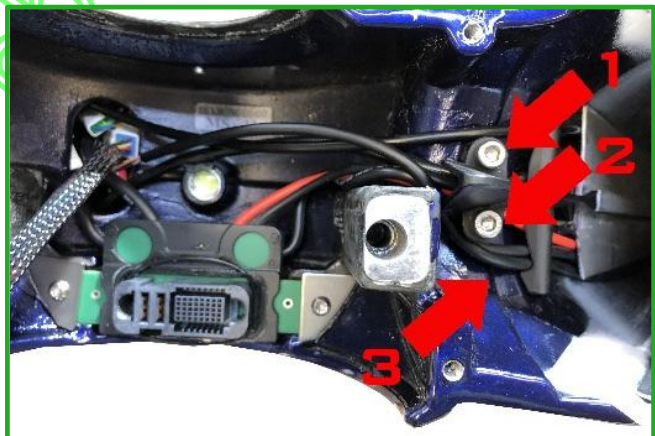
- 13.** Verbinden Sie die gerade getrennten Steckverbinder mit den entsprechenden Gegenstücken am langen Kabel des bikespeed-RS.



- 14.** Verstauen Sie wieder vorsichtig alle Steckverbinder in der gezeigten Öffnung.

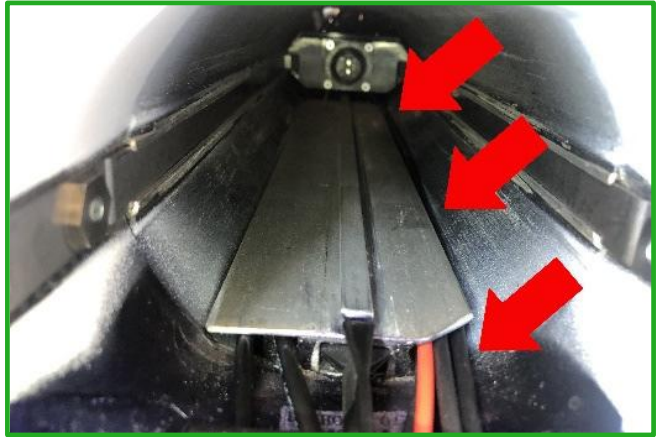


- 15.** Lösen Sie die beiden Befestigungsschrauben der Kabelhalterung (1 + 2) mit einem Inbus-Schlüssel Größe 4. Führen Sie dann das zusätzliche Kabel des bikespeed-RS unter die Kabelhalterung (3) und schrauben diese wieder fest.





- 16.** Führen Sie das Kabel des bikespeed-RS hinter dem Abschirmblech des Akku nach oben. Achten Sie dabei darauf, dass das Kabel beim Einschieben des Akkus nicht im Weg ist.



- 17.** Verstauen Sie das bikespeed-RS mit allen Steckverbindern und Kabeln in der gezeigten Öffnung. Der Einbau ist damit abgeschlossen und das Rad muss in umgekehrter Reihenfolge wieder zusammengebaut werden. Sie können dafür die folgende Stichpunkte-Liste verwenden.



Um das Rad wieder zu montieren, gehen Sie in folgender Reihenfolge vor:

- Den Motor senkrecht auflegen. Bitte seien Sie dabei vorsichtig und verwenden keine Gewalt, um die Pins des Motor-Steckverbinders nicht zu verbiegen. Achten Sie darauf, dass die Dichtung am Steckverbinder richtig eingesetzt ist. (siehe Foto unten)
- Den Motor mit den zwei Torx T30-Schrauben festschrauben.
- Die Kette auf das vordere Kettenblatt auflegen.
- Die Motor-Abdeckung auflegen und mit den 4 Inbus-Schrauben festschrauben.
- Den Akku in das Rahmenrohr schieben und mit dem Schloss-Deckel fixieren und abschließen.
- Die Akku-Abdeckung schließen und einrasten.
- Die beiden Kabel-Einlass-Abdeckungen am Display und vorne am Rahmen wieder montieren.

**Alle Angaben ohne Gewähr!**

